

ALLERGEENARME WONINGEN

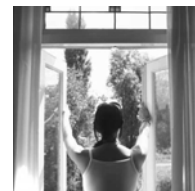


Mieke Weterings

adviseur duurzaam en gezond bouwen

ALLERGEENARME WONINGEN OPBOUW VERHAAL

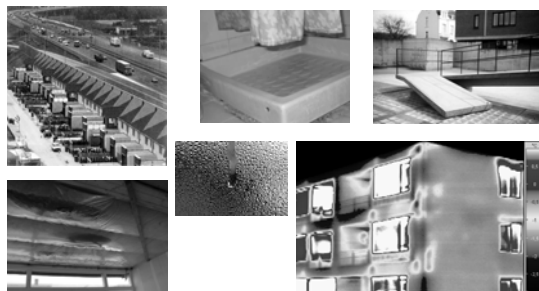
- aanleidingen en doelstellingen
- proefproject (Barendrecht)
- technieken, maatregelen
- brede toepassing?
- vragen, discussie



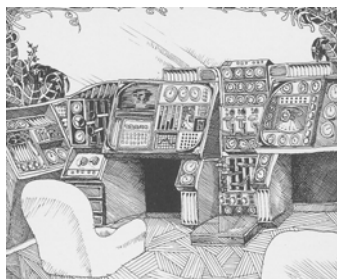
REDEN / AANLEIDINGEN



WET- EN REGELGEVING IS GÉÉN GARANTIE VOOR KWALITEIT



TECHNIEK IS GÉÉN GARANTIE VOOR GEBRUIKSVRIENDELIJKHEID



DEFINITIE ALLERGEENARME WONING

een allergeenarme woning wordt zodanig gebouwd, beheerd en bewoond, dat er zo min mogelijk (woninggebonden) allergenen en andere prikkels aanwezig zijn, zodat de kans bestaat dat de allergische / astmatische klachten van de bewoners beperkt blijven.

KENMERKEN ALLERGEENARME WONINGEN

- droog
- warm en behaaglijk
- 'fris' en hygiënisch
- gebruiks- en onderhoudsvriendelijk
- toegankelijk en aanpasbaar
- betaalbaar
- duurzaam en energiezuinig



DOELSTELLINGEN

- 40 woningen voor astmapatiënten
- meten >> weten
- keurmerk of label



PLAN VAN AANPAK

- planvoorbereiding en locatie
- basispakket woningontwerp en techniek
- pluspakket woningontwerp en techniek
- bestek en bouwcontrole
- werving en selectie van bewoners
- huurcontract
- inrichtingspakket woning en tuin
- voorlichting en woongedrag
- onderzoek



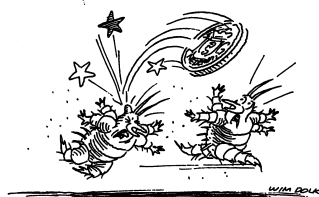
MAATREGELENPAKKET



FINANCIËN

basispakket
ruim €6.000,--

(nu minder)



BOUW





INRICHTING



COMMUNICATIE



ONDERZOEK

- bouwtechniek
- binnenmilieu
- waardering
- gezondheid
- voorlichting



METING ALLERGENEN



ALLERGEENARME WONINGEN BARENDRECHT



ALLERGEENARME WONINGEN BARENDRECHT



20 ALLERGEENARME WONINGEN UTRECHT



ALLERGEENARME WONING BASISMAATREGELEN

- schone en pollenarme woonomgeving
- droge, dichte, warme begane grondvloer
- regelmatige isolatie en kierdichting
- keuken / badkamer gesloten, aan de gevel
- ventilatie natuurlijk / mechanisch
- schone 'c.v.', LTV en waterbesparing
- schone, reinigbare materialen
- centraal stofzuigsysteem



VENTILATIE (1)

- toevoer: natuurlijk, hybride
- afvoer: mechanisch (tenzij)
- alle ruimten met te openen ramen
- capaciteit ventilatiesysteem BB + 30%
- keuken en badkamer aan de gevel
- gesloten keuken
- ventilatievoud badkamer ≈ 6
- ventilatievoud keuken ≈ 4

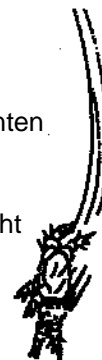


VENTILATIE (2)

- motorloze afzuigkap
- kook- én doucheschakelaar
- extra specificaties toe- en afvoerpunten

eventueel / zonodig

- warmteterugwinning uit ventilatielucht
- extra trek in het trappenhuis
- regeling / programmering ventilatie
- (sensoren)



ALLERGEENARME WONING VOORBEELD - ENERGIEPRESTATIE

- $R_c \geq 4$ rondom, $Q_v < 0,625$, HR⁺⁺-glas
- zuidoriëntatie, compartimentering
- HR⁺ - c.v.ketel en zonneboiler / warmtenet
- LTV - vloerverwarming en radiatoren
- intelligente natuurlijke toevoer, in evenwicht met mechanische afvoer
- voorzieningen voor hotfill apparatuur

EPC $\approx 0,58$

KEURMERK ?



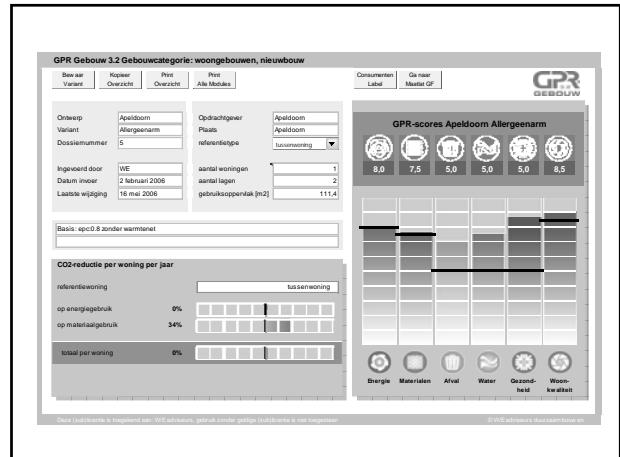
GGD - RICHTLIJN GEZONDE WONINGBOUW

basispakket verbeterd binnenmilieu
(lucht, thermisch comfort, geluid)

vier concepten

stille woning (ook: muzikantenwoning)
frisse woning ('atelierwoning')
zorgwoning met comfortabel binnenmilieu
allergeenarme woning

www.ggd Kennisnet.nl > zoeken: 'Richtlijn



15 APPARTEMENTEN TILBURG



ALLERGEENARM RENOVEREN



VRAGEN / DISCUSSIE



Tapijt kan helpen bij allergie

Bron: *Telegraaf* 10-06-2009

Drie keer niezen? Morgen mooi v
Maar bij veel mensen is het teger
niezen, het tapijt het huis uit! Mer
binnenallergieën wordt namelijk v
om tapijt te vermijden.



Allergenen en fijnstof zouden zich erin
leidt tot drie keer, maar waarschijnlijk m
n aannemelijk verhaal. Tapijt als stof
middels is getoetst en het is er
ergevoelighe
rits onderzoek
eft zelfs uitge
uk kruispunt k
mer met een



INFORMATIE

Mieke Weterings
adviseur duurzaam en gezond bouwen

Adviesbureau Faya

faya@faya.nl

071 – 522 34 06

Gemeente Den Haag – DSO – BTD - BFE

mieke.weterings@denhaag.nl

070 – 752 51 17